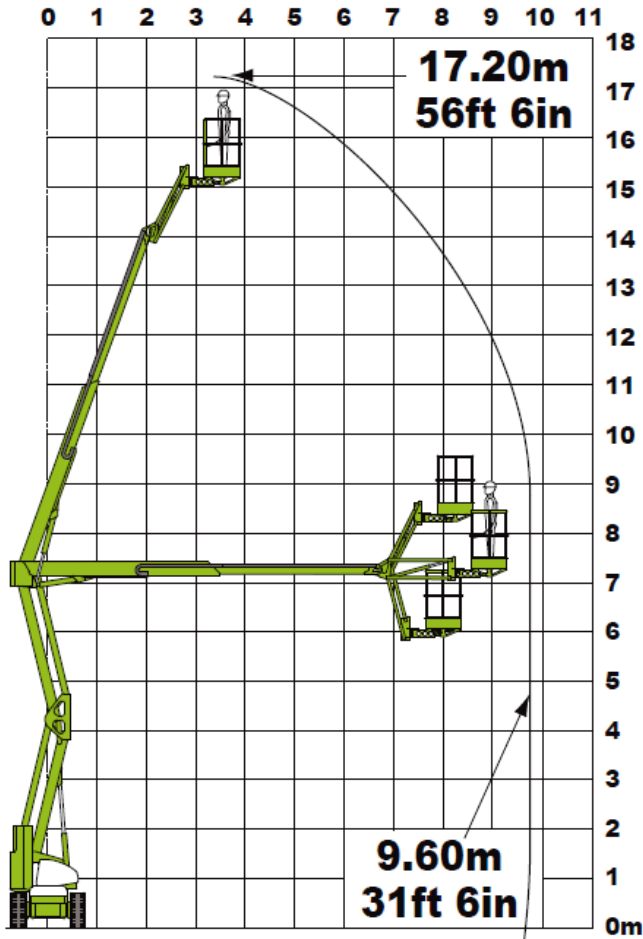




## Nacelle articulée électrique de 17 mètres



### Caractéristiques techniques :

Hauteur de travail : ..... 17,20 m  
 Hauteur de plate-forme : ..... 15,10 m  
 Déport maxi : ..... 9,90 m  
 CACES : ..... 3B

### Dimensions de transport :

Longueur : ..... 6,50 m  
 Largeur : ..... 1,50 m  
 Hauteur : ..... 2,10 m  
 Poids : ..... 7,20 t

### Dimensions du panier :

Longueur : ..... 1,50 m  
 Largeur : ..... 0,70 m  
 Capacité dans le panier : ..... 225 kg  
 (Données Nifty).

